

Sujet de type 1

Vous mettez en scène *Illusions comiques* de Olivier Py et vous vous interrogez sur le traitement scénique du personnage de Tante Geneviève.

Voici quatre documents iconographiques qui peuvent nourrir votre recherche et vous aider à construire votre projet.

Dans un premier temps, vous analyserez chaque document en indiquant quelles pistes il ouvre. Vous vous référerez avec précision au texte d'Olivier Py.

Dans un second temps, vous choisirez le document qui se rapproche le plus de votre vision du personnage de Tante Geneviève et formulerez une proposition scénique concrète.

Document n° 1 : *Societa Donna*, Fernando Botero, ?

Document n° 2 : *Portrait d'Arlette Boucart*, Tamara de Lempicka, 1928.

Document n° 3 : *La mère du peintre II*, Lucian Freud, ?

Document n° 4 : *Vieille dame aux masques*, James Ensor, 1889.

Document 5 : *Conchita Wurst*, photographie de Thomas Ramstorfer, ORF, 2014.

Document n° 1 : *Societa Donna*, Fernando Botero, ?



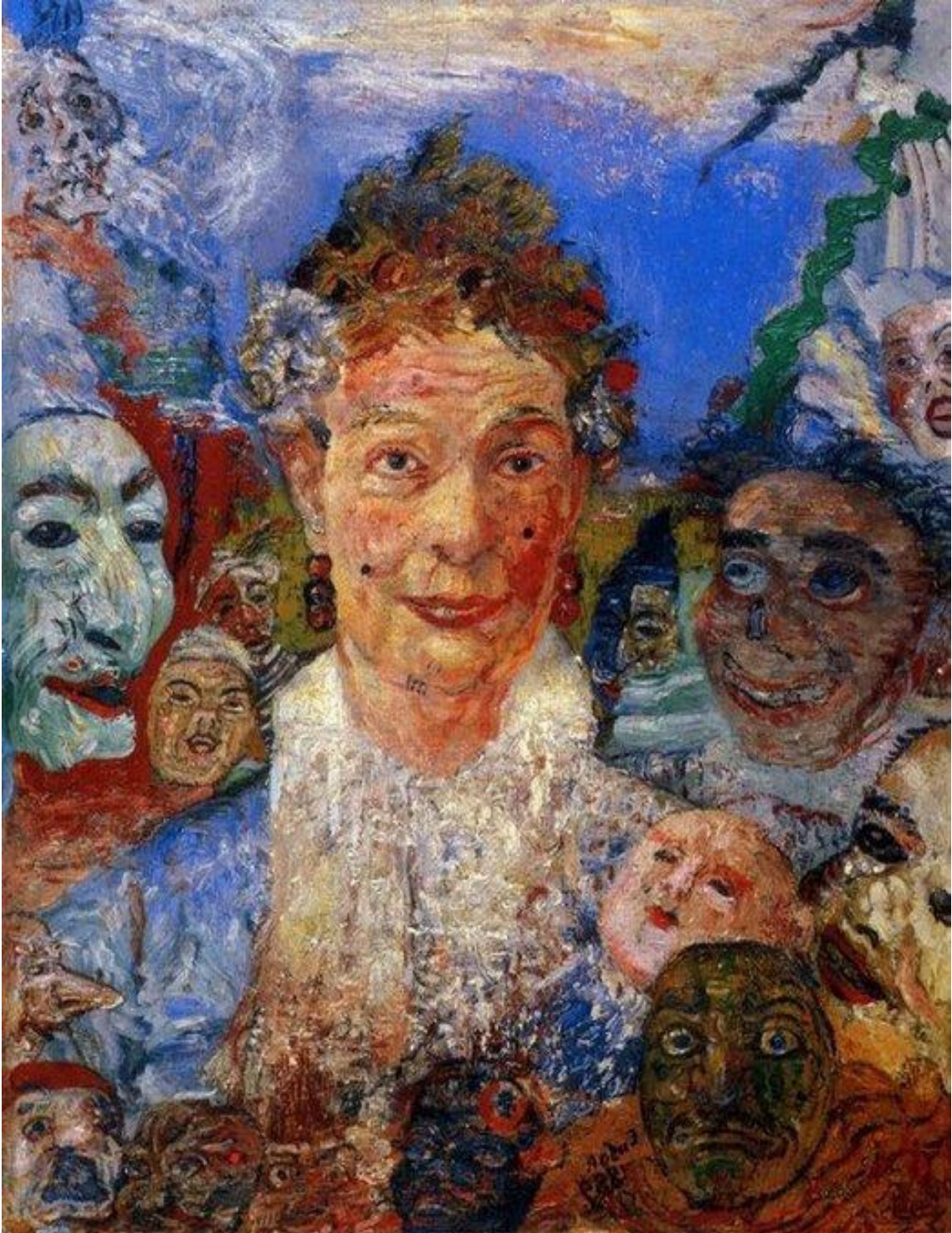
Document 2 : *Portrait d'Arlette Boucart*, Tamara de Lempicka, 1928.



Document 3 : *La mère du peintre II*, Lucian Freud, ?



Document 4 : *Vieille dame aux masques*, James Ensor, 1889.



Document 5 : *Conchita Wurst*, Photographie de Thomas Ramstorfer, ORF, 2014.

